



Rapporti Tecnici INAF INAF Technical Reports

| | |
|------------------------------------|---|
| Number | 298 |
| Publication Year | 2024 |
| Acceptance in OA@INAF | 2024-03-22T11:01:58Z |
| Title | “Sulle orme di Angelo Secchi”: il sito web per il bicentenario del padre dell'astrofisica moderna |
| Authors | LEONARDI, Laura, DARICELLO, Laura |
| Affiliation of first author | O.A. Palermo |
| Handle | http://hdl.handle.net/20.500.12386/35016 , https://doi.org/10.20371/INAF/TechRep/298 |

REPORT

**“Sulle orme di Angelo Secchi”: il sito web per il bicentenario
del padre dell'astrofisica moderna**

Laura Leonardi e Laura Daricello

INAF Osservatorio Astronomico di Palermo

Abstract

In occasione del bicentenario della nascita del gesuita Padre Angelo Secchi, pioniere dell'astrofisica, l'INAF Osservatorio Astronomico di Palermo, nel 2018, ha proposto al pubblico una passeggiata tra le vie del centro storico di Palermo per ripercorrere alcuni dei luoghi vissuti dallo scienziato da lui stesso descritti durante i suoi soggiorni nella città. Il percorso tematico dal titolo *Sulle orme di Padre Secchi: un astronomo gesuita a Palermo* è frutto di ricerche storiche ed è stato concepito per dare risalto a una pagina dimenticata della storia siciliana. Il progetto ha visto come sua naturale evoluzione, la realizzazione di un sito internet interamente dedicato alla passeggiata, completo di approfondimenti multidisciplinari, mappe interattive e contenuti multimediali (foto, video, registrazioni audio), tradotti in lingua inglese, a disposizione di chiunque voglia ripetere l'esperienza della passeggiata astronomica per le strade di Palermo, seguendo le orme di Angelo Secchi. Una sezione del sito è stata pensata per la raccolta di materiale da parte degli utenti per stimolare interesse nella ricerca, creare un continuo legame con il territorio e promuovere un turismo inclusivo e accessibile a tutti. Questo report illustra il lavoro svolto per la progettazione e lo sviluppo della struttura del nuovo sito web: <https://leonardi7.wixsite.com/sulleormedisecchi>

1. Progettazione del sito web

Il sito web della passeggiata astronomica *Sulle orme di Padre Secchi: un astronomo gesuita a Palermo* è stato pensato per rispondere a molteplici scopi: repository di progetto, spazio propedeutico alla passeggiata reale, luogo di approfondimenti e ricerca. La progettazione ha richiesto circa un mese per l'ideazione della struttura e il disegno del layout.

2. Struttura del sito web

Per progettare, gestire e sviluppare il sito web è stata scelta la piattaforma Wix, in quanto il suo editor offre alte possibilità di personalizzazione e aggiornamento dei contenuti con funzionalità avanzate, come l'ottimizzazione per dispositivi mobili e la massimizzazione della visibilità per i motori di ricerca. Oltre alla possibilità di scegliere tra più di 800 template professionali e modificarli in base alle proprie esigenze di comunicazione.

Il sito web è suddiviso in cinque pagine principali e delle sotto pagine. Le pagine principali sono: *Home, La passeggiata, Eventi futuri, Ricerca con noi!, Credits.*

Le sotto pagine sono legate alla pagina madre "La passeggiata" e sono: *Mappa, Le tappe, Osservatorio Astronomico, Biblioteca di Casa Professa, Scuola di Scienze Giuridiche, Biblioteca della Regione Sicilia, Cattedrale.*

Nella pagina *Home* (fig. 1) la prima cosa che appare all'utente è il video trailer della passeggiata astronomica che mostra in anteprima i luoghi visitati. A destra un piccolo abstract introduce la figura di Padre Secchi e lo scopo del tour, rimanda ai canali social dell'Inaf Osservatorio Astronomico di Palermo (Inaf Oapa). Scorrendo la pagina Home, una schermata indica come scoprire il tour e suggerisce all'utente di iscriversi alla newsletter dell'Inaf Oapa per rimanere sempre aggiornato sugli eventi organizzati.



Fig. 1 – Home page

Saltiamo la pagina *La passeggiata*, la approfondiremo nella sezione 3 del presente report. La pagina *Eventi futuri* mostra tutti gli eventi organizzati in occasione del bicentenario dall'Inaf di Palermo, mentre la pagina *Ricerca con noi!* invita gli utenti a condividere curiosità, documenti e scoperte legate alla figura di Angelo Secchi. Infine, nella pagina *Credits*, sono riportati tutti i nomi delle persone che a vario titolo hanno lavorato alla passeggiata astronomica.

3. La mappa interattiva e il menù

Per ottenere una mappa interattiva, è stata usata la tecnica dell'Image Map HTML https://www.w3schools.com/tags/tag_map.asp e il tool a questo link <https://www.image-map.net/>. Una volta generato, il target può anche non essere inserito, mentre il codice va incollato nella pagina xhtml del sito web.

Di seguito il codice:

```
<!-- Image Map Generated by http://www.image-map.net/ -->


<map name="image-map">
```

```
<area target="_blank" alt="osservatorio_astronomico"
title="osservatorio_astronomico"
href="https://lleonardi7.wixsite.com/sulleormedisecchi/osservatorio-astronomico"
coords="145,2309,609,2313,653,2909,145,2891,114,2900" shape="poly">
  <area target="_blank" alt="casa_professa" title="casa_professa"
href="https://lleonardi7.wixsite.com/sulleormedisecchi/biblioteca-di-casa-professa"
coords="4023,1380,3997,1822,4580,1827,4610,1397" shape="poly">
  <area target="_blank" alt="giurisprudenza" title="giurisprudenza"
href="https://lleonardi7.wixsite.com/sulleormedisecchi/scuola-di-scienze-
giuridiche" coords="4198,223,4913,254,4886,675,4216,670" shape="poly">
  <area target="_blank" alt="biblioteca_regione_sicilia"
title="biblioteca_regione_sicilia"
href="https://lleonardi7.wixsite.com/sulleormedisecchi/biblioteca-della-regione-
sicilia" coords="2257,320,2958,342,2897,841,2231,815" shape="poly">
  <area target="_blank" alt="cattedrale" title="cattedrale"
href="https://lleonardi7.wixsite.com/sulleormedisecchi/cattedrale"
coords="1341,451,2051,491,2003,876,1306,876" shape="poly">
</map>
```

Grazie a questo tool l'utente può navigare tra le varie tappe della passeggiata, semplicemente cliccando sopra l'immagine di ogni monumento presente nella mappa (fig. 2).

4. Selezione dei contenuti

I contenuti sono frutto di ricerca storica e sono stati adattati per raccontare in maniera accattivante il soggiorno di Angelo Secchi a Palermo. All'interno di ogni capitolo dedicato a una tappa dell'itinerario sono presenti degli audio che accompagnano l'utente alla scoperta del singolo luogo.

5. La sezione "Ricerca con noi"

Padre Angelo Secchi girava il mondo e probabilmente lasciava traccia del suo lungimirante lavoro ovunque andasse. Dunque, abbiamo pensato di attivare questa pagina nella speranza di ricevere delle notizie e far partire delle collaborazioni che permettano di scambiare informazioni e aiutarci nella ricerca. Ad oggi, però non sono giunte notizie tramite questo form.

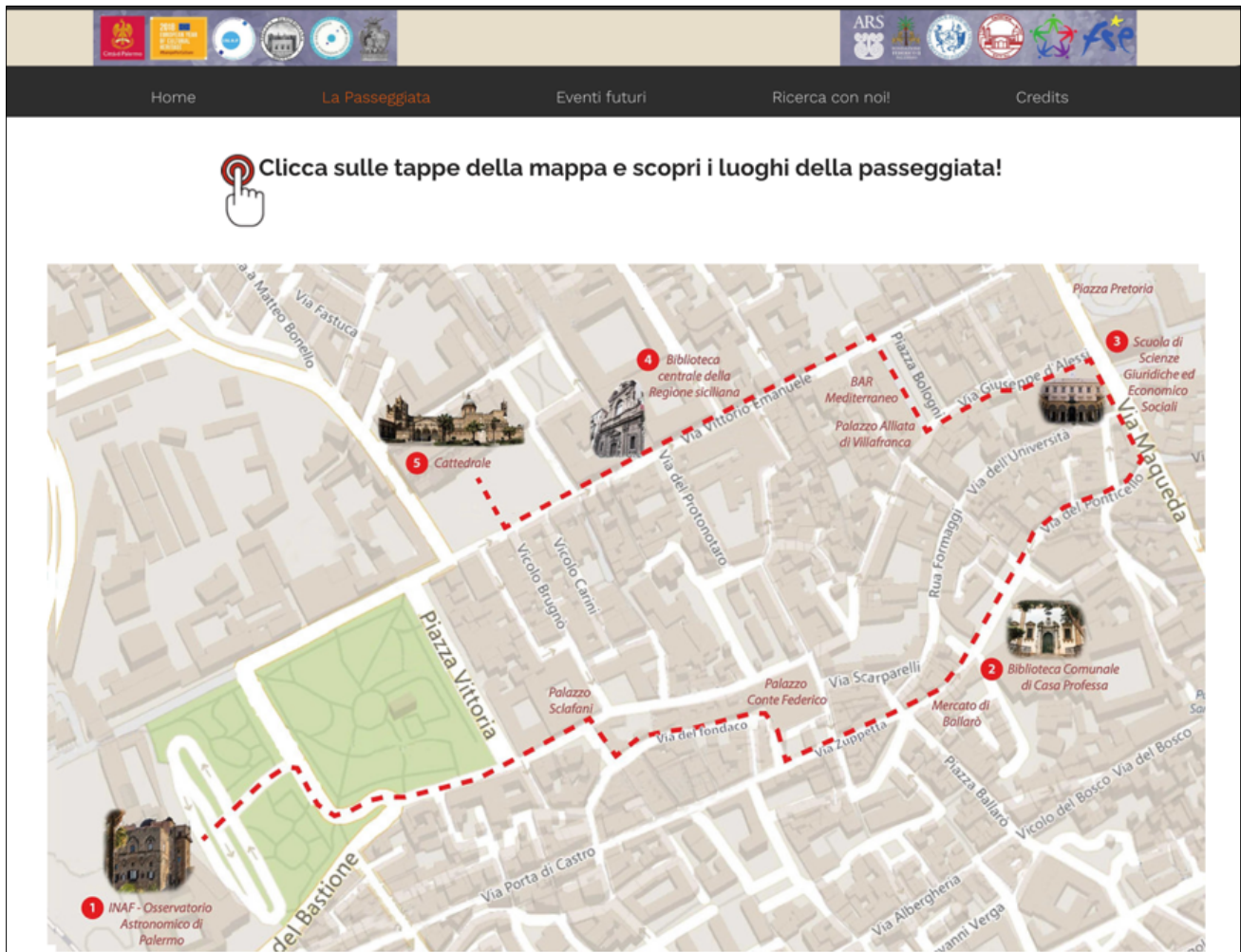


Fig. 2 – La mappa interattiva

6. Gestione del sito

Il sito è attivo e chiunque può visitarlo e interagire con i suoi contenuti multimediali. È stato presentato per la prima volta al congresso 3° Chianti Topics International Focus Workshop, *The Hitchhiker's Guide to the Galaxy. Inclusion and intercultural aspects in astro-tourism activities* che si è tenuto a San Donato in Poggio, Firenze dal 11 al 13 Luglio 2018.

È stato pensato come repository per una attività che può essere riproposta in qualsiasi momento, sia in presenza che online, o come attività propedeutica alla ricerca e allo studio di colui che è considerato il padre dell'astronomia moderna.